



Gebiedsbijeenkomst GGA Vitale Peel

25 mei, Asten



Groenblauwe
gebiedsgerichte
aanpak

Agenda

- 20.00 uur: Opening
- 20.10 uur: Presentatie over grote lijnen en context GGA Vitale Peel
- 20.20 uur: Presentatie n.a.v. keukentafelgesprekken ZLTO: Hoe nu verder?
- 20.30 uur: Presentatie over experimenten
- 20.40 uur: Plenaire discussie
- 20.50 uur: Pauze & transit
- 21.00 uur: Break-out sessies
- 21.50 uur: Plenaire afronding
- 22.00 uur: Einde programma, mogelijkheid tot napraten tot 22.30 uur

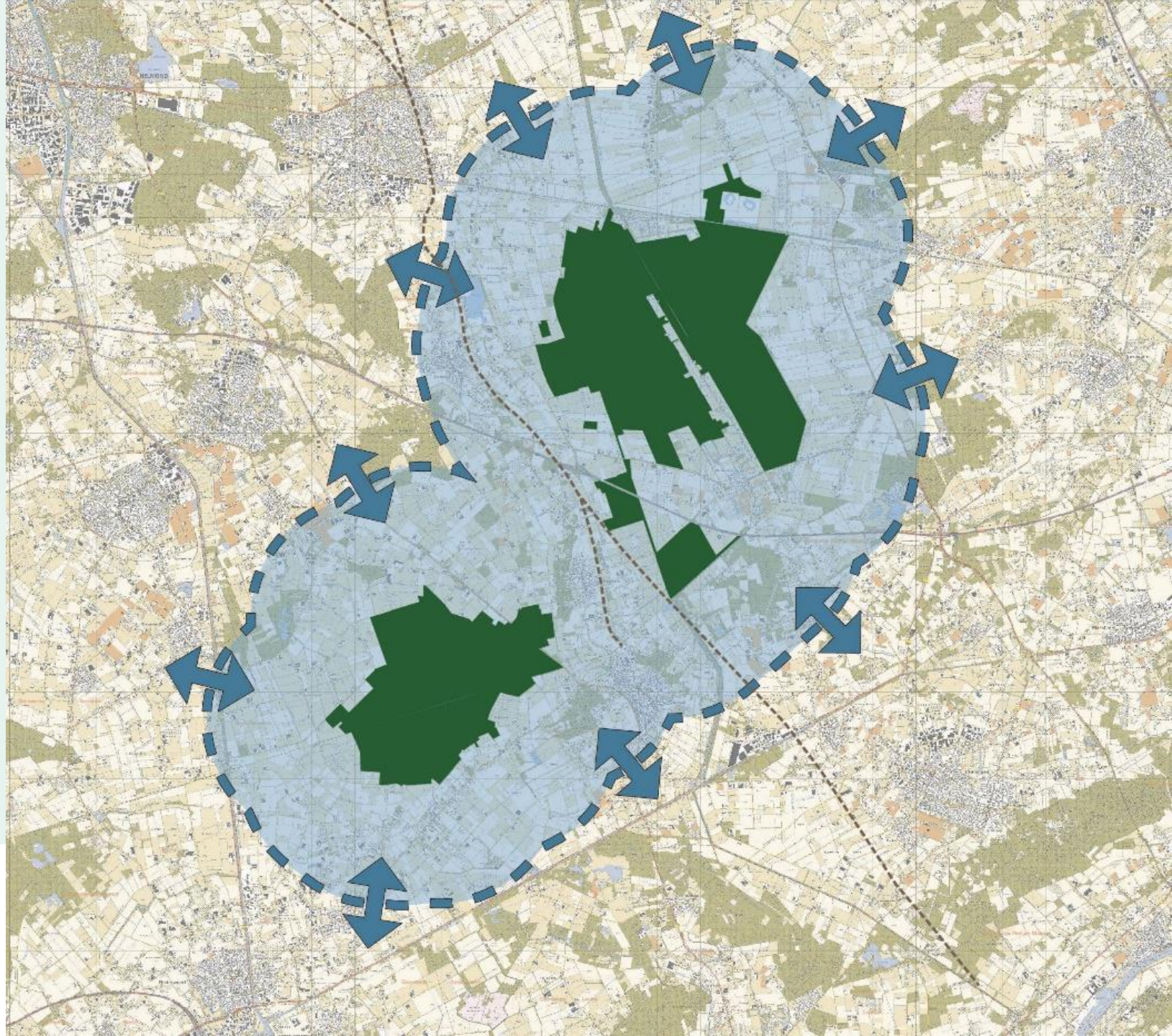


Gebeurd tot nu toe

- Keukentafelgesprekken
- Factsheets en kaarten
- Overzicht projecten
- Experiment Groote Peel
- Plan van aanpak
- Samenwerkingsovereenkomst

Kern GGA Vitale Peel

Toewerken naar een inrichting van het omliggend gebied rondom de natuurgebieden die in het (landbouwkundig) gebruik en hydrologisch past bij de te behalen water- en natuurdoelen, duurzaam/toekomstbestendig perspectief geeft aan de landbouw en bijdraagt aan een vitaal buitengebied.



Wat gebeurt er als we niets doen?

- Melkveehouderij verdwijnt. Daar komt intensieve akkerbouw voor terug.
- Door verdwijnen familiebedrijven
 - vermindert de sociale cohesie en vitaliteit van het gebied;
 - vermindert leefbaarheid dorpen in het buitengebied;
 - vergroot de verrommeling.
- De doelen voor waterkwaliteit, water en natuur worden moeilijker haalbaar door intensiever gebruik van de akkers.



Ontwikkelstappen gebiedsgerichte aanpak Vitale Peel



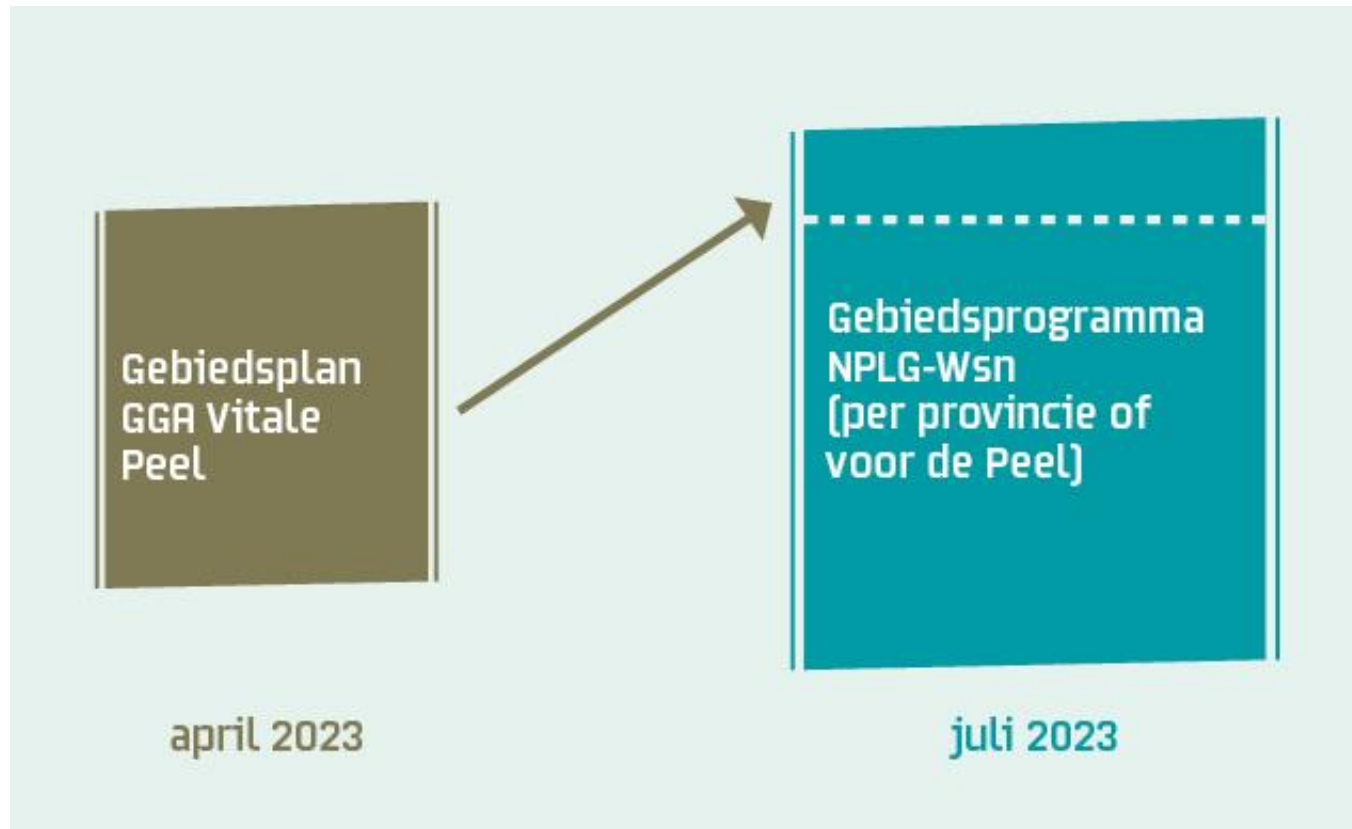
Verrijkingsspoor

Activiteiten t/m Q3 2022

- We maken kaarten van het gewenste water- en bodemsysteem voor voldoende water voor natuur én landbouw
- We faciliteren individuele bedrijven met:
 - maatwerkoplossingen per bedrijf;
 - ruil- en pachtgrond;
 - toepassing instrumentarium zoals provinciaal Omschakelfonds.
- We zetten een pilot deelplan Groote Peel Noordoost op.
- We maken een ruwe rekensom van de gebiedsinrichting (alleen ha, geen concrete plekken) o.b.v. extensief (gras)land i.c.m. benodigde akkerbouw.
- Activiteiten duurzame energie, (be)leefbaarheid.
- We combineren dit alles in een gebiedsvisie.



Relatie met landelijke ontwikkelingen (NPLG-Wsn)



- We dragen bij aan het verlagen van stikstofemissies: aantal dieren zal afnemen + bedrijfsmaatregelen
- Kaders Rijk: doorvertaling (juni)
- We realiseren ons dat nog niet alles duidelijk is, terwijl dat wel nodig is om beslissingen te nemen op bedrijfsniveau.

Bedankt voor uw aandacht



Keukentafelgesprekken Peelvenen

Opzet

- Oktober – december 2021: 44 gesprekken gevoerd met ondernemers in de directe zone rondom de Peelvenen door 3 adviseurs van ZLTO.
- Focus op veehouders
- 20 Asten, 24 in Deurne
- Vertrouwelijke gesprekken
- Terugkoppeling resultaten en rapportage

Doel gesprekken:

- Inzicht in de ontwikkeling in het gebied
- Hoe zien ondernemers hun toekomst in het gebied?
- Wat hebben zij hiervoor nodig?

Resultaat: bouwstenen voor uitvoeringsprogramma landbouw

Beeld van het gebied

- Melkveebedrijven
- Grondgebruik grasland, akkerbouw, tuinbouw
- Sterke intensieve veehouderij bedrijven



Autonome ontwikkeling

- Het aantal melkveebedrijven neemt af en daarmee ook het aantal koeien
- Verandering van het grondgebruik, ondernemers die stoppen gaan door als akkerbouwer
- Melkveehouders die door willen in het gebied, willen hun bedrijf verder ontwikkelen en hebben behoefte aan extra grond. Beleid stuurt op extensivering: minder dieren per hectare.
- Intensieve veehouderij zet stappen in verdere verduurzaming, concepten gericht op dierenwelzijn, emissiereductie
- Akkerbouw en melkveehouderij hebben elkaar nodig in het gebied (vruchtwisseling, extensivering)



Gewenste toekomstbeeld



Wat heeft de landbouw nodig?

- Beschikbaarheid en betaalbaarheid van grond is van belang om de melkveehouderij in het gebied te kunnen behouden
- Helderheid over de doelen en de concrete impact van opgaven in het gebied
- Water beschikbaarheid, en technische oplossingen voor optimalisering watervoorziening
- Ruimte om het bedrijf te kunnen ontwikkelen en door te geven naar de volgende generatie
- Begeleiden en faciliteren van ondernemers die stappen willen zetten
- Goede voorbeelden in het gebied

Bouwstenen uitvoeringsprogramma landbouw

- Individueel:
- Begeleiding voor individuele ondernemers aansluitend op het eigen bedrijfsmodel / omgeving / toekomstplan

- Collectief
- Structuurversterking / kavelruil / extensivering
- Water en bodem
- Innovatie
- Samenwerking akkerbouw / melkvee



En wat vindt u belangrijk?



Experimenteren met meer natuurinclusieve landbouw

André Schaminée

25 mei 2022

**Uitnodiging aan ondernemers die
nieuwsgierig zijn, om gezamenlijk de
belangrijkste vragen te onderzoeken.**

- **Natuurinclusiever als je gangbaar bent?**
- **Is er één manier van natuurinclusiever ondernemen of kan het op mijn manier?**
- **Moet je hele grote stappen zetten, of kan het ook in kleinere stappen?**
- **Wat betekent het voor mijn verdienmodel?**

Overheid is ook nieuwsgierig: ze biedt van alles aan, maar dat landt nog niet in dit gebied. Hoe komt dat?



De komende periode:

- 1. Wat willen we doen en wie/wat hebben we daarvoor nodig?**
- 2. Waarop willen we ons verder verdiepen?**

Nieuwsgierig?

Volg het op

www.ggagroenblauw.nl/vitalepeel

of mail naar vitalepeel@brabant.nl.

Vragen?

Kijk voor meer info ook op

www.ggagroenblauw.nl/vitalepeel

